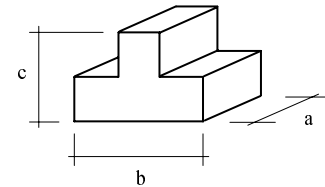
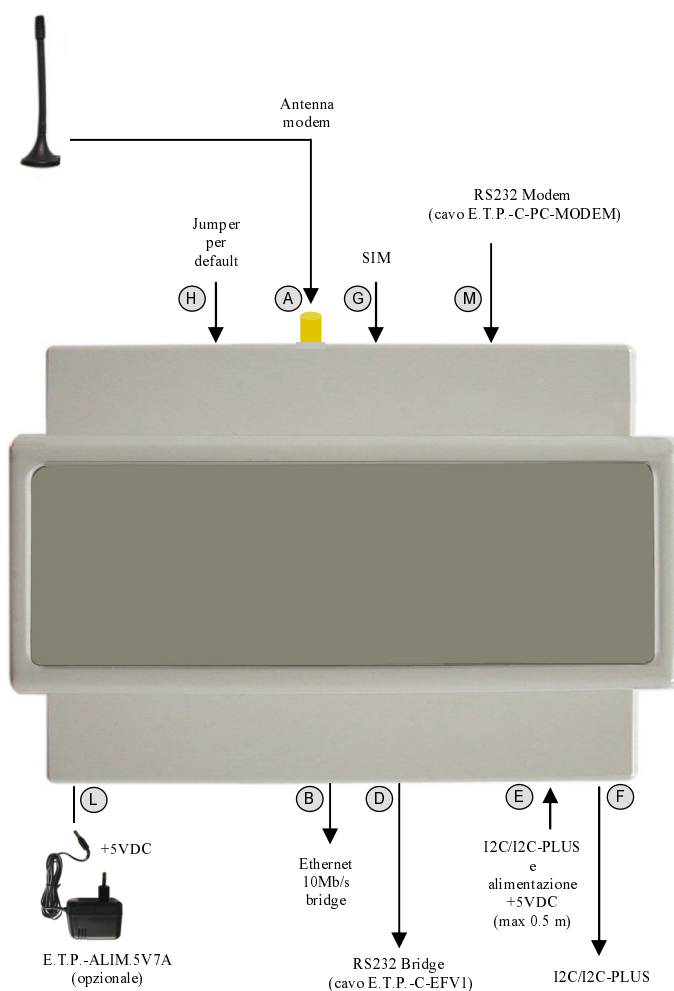


## E.T.P.-GSM/GPRS

Matricola

Modulo per connessione alla rete ETHERNET completo di modem GSM/GPRS.



<b>Lunghezza (a)</b>	123 mm
<b>Larghezza (b)</b>	90 mm
<b>Altezza (c)</b>	74 mm
<b>Montaggio</b>	Profilato DIN
<b>Tensione di alimentazione</b>	+5V
<b>Assorbimento max</b>	600 mA
<b>Temperatura lavoro</b>	-20°C ÷ +70°C
<b>Umidità</b>	30 ÷ 95%
<b>Cavo Ethernet</b>	Ethernet cat. 5/E
<b>Cablaggio connettore tipo</b>	TIA/EIA-568-B
<b>Bridge:</b>	
▪ Ethernet	10 Mb/s
▪ RS232 (D) Baudrate	4800 ÷ 115200
<b>Modem:</b>	
▪ RS232 (M) Baudrate	4800 ÷ 115200
▪ Tipo	GSM/GPRS
▪ Optional	UMTS

Il setup del modulo avviene collegandosi con un browser all'indirizzo IP del modulo (default: <http://192.168.1.99>).

Rif.	Connessioni
A	Connettore per antenna modem
B	Ethernet 10 Mb/s per bridge
D	RS232 per bridge
E	Ingresso Bus I2C/I2C-PLUS e alimentazione +5VDC
F	Proseguimento Bus I2C/I2C-PLUS e alimentazione +5VDC
G	Connettore per SIM modem
H	Jumper per default (IP: DHCP/192.168.1.99 e port: 9876)
L	Connettore per alimentazione + 5VDC (opzionale)
M	RS232 per modem

**Personalizzazione utente:**

**Programma utente:**

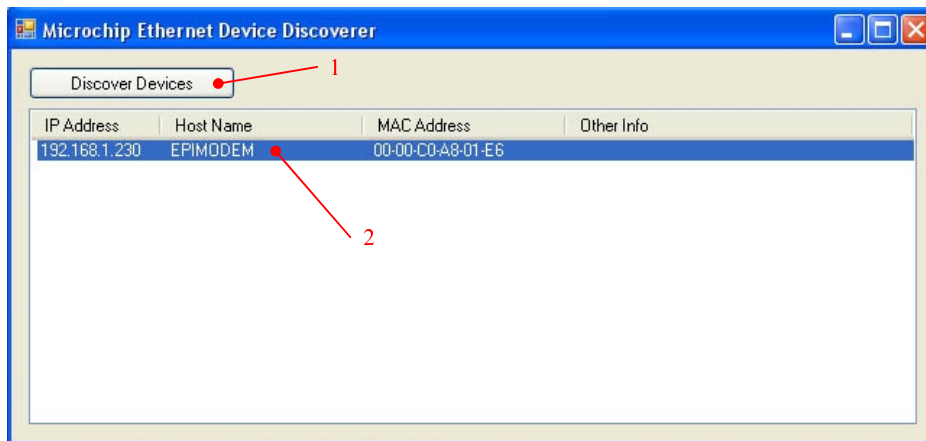
**Firmware:**

Modem-2.hex

**Software di configurazione:**

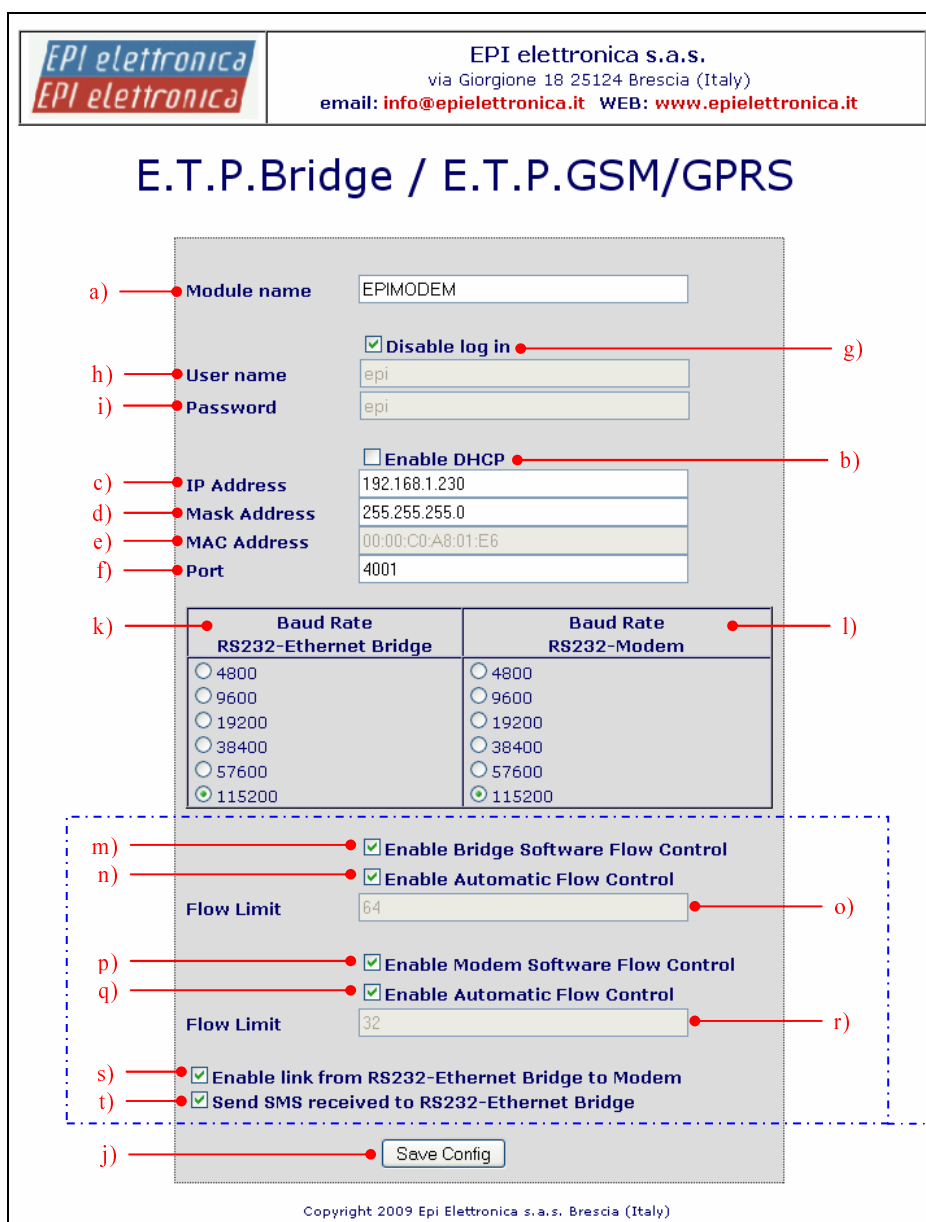
Firefox® o Internet Explorer®

N.B. Il collegamento Ethernet deve essere eseguito con una rete da 10 Mb/s.



**SOFTWARE DI RICERCA  
DISPOSITIVI MODEM**

1. Premere il pulsante <Discover Devices> per eseguire la ricerca dei dispositivi.
2. Doppio click sul dispositivo trovato per aprire la pagina web di configurazione.



**PAGINA DI  
CONFIGURAZIONE**

- a) Nome modem
- b) Abilita DHCP
- c) Indirizzo IP modem
- d) SubNet mask
- e) Indirizzo MAC
- f) Porta Bridge
- g) Disabilita richiesta di autenticazione
- h) User name
- i) Password
- j) Salva configurazione
- k) Selezione Baud Rate Bridge
- l) Selezione Baud rate Modem
- m) Abilita protocollo Xon/Xoff per Bridge
- n) Xon/Xoff automatico
- o) Xon/Xoff fisso ogni n caratteri
- p) Abilita protocollo Xon/Xoff per Modem
- q) Xon/Xoff automatico
- r) Xon/Xoff fisso ogni n caratteri
- s) Abilita gestione comandi AT per collegare RS232-Bridge al Modem e viceversa
- t) Abilita l'invio di eventuali SMS ricevuti dal Modem alla porta RS232-Bridge.

Configurazione Modem/ Bridge per Lite Energy Solar Tutor (E.T.P.-EFV1 rev. 1.4.2).

N.B. Configurazione solo Modem per Max Energy Solar Tutor: togliere la selezione di m), n), p), q), s), t).