

E.T.P.-C-ETHxxx

Matricola

Cablaggio per Bus I2C/I2C-PLUS o Bus RS485.

Cavo di categoria UTP5E 350MHz cablato secondo lo standard TIA/EIA-568-B per la creazione di una rete I2C/I2C-PLUS utilizzando i moduli: E.T.P.-1TV-3TA, E.T.P.-4TA, E.T.P.-MET+, EPS-HUBI2C+DRVPLUS, EPS-HRIO-I2C-PLUS.

Lo stesso tipo di cavo è utilizzato per la creazione di una rete RS485 utilizzando moduli: E.T.P.-485-Master, E.T.P.-485-Slave e E.T.P.-485-Slave+.

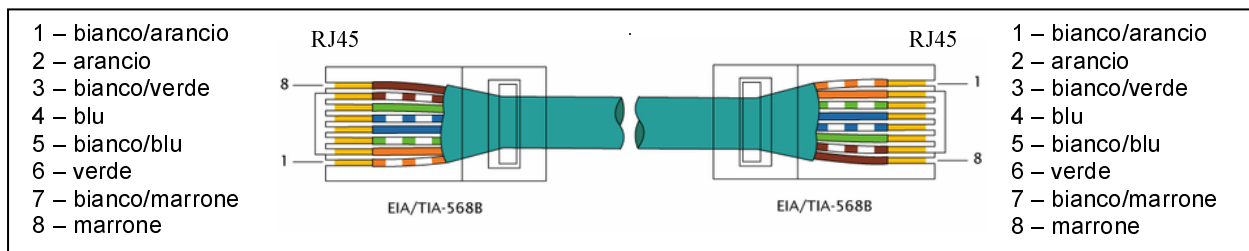


CAVO	
▪ Tipo	UTP5E 350 MHz
▪ Cablaggio	TIA/EIA-568B
▪ N° Conduttori	8
▪ Con schermo	si
▪ Lunghezza	
• xxx = 0.3	0,3 m
• xxx = 001	1 m
• xxx = 015	15 m
• xxx = 030	30 m

DA



A



Esempio per RETE 485



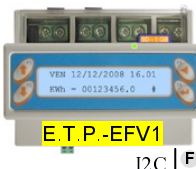
C RS485

E.T.P.-C-ETHxxx



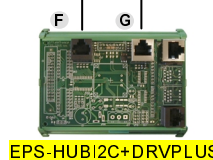
B RS485

Esempio per RETE I2C

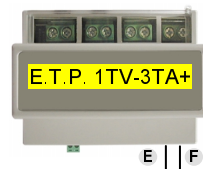


I2C F

E.T.P.-C-ETHxxx



EPS-HUBI2C+DRVPLUS



I2C-PLUS E F

E.T.P.-C-ETHxxx

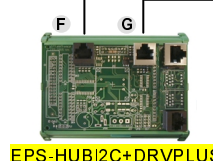
Esempio per RETE I2C-PLUS

EPS_PC104-2WD/DIN



I2C D

E.T.P.-C-ETHxxx



EPS-HUBI2C+DRVPLUS



I2C-PLUS E F

E.T.P.-C-ETHxxx