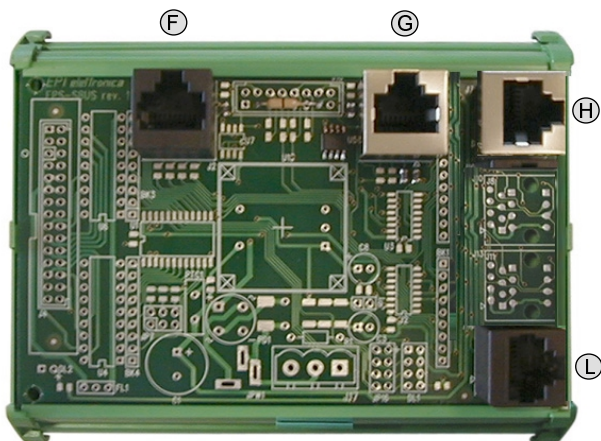


EPS-HUBI2C+DRVPLUS

Matricola

Il modulo EPS-HUBI2C+DRVPLUS ha lo scopo di convertire il Bus I2C in Bus I2C-PLUS.



Larghezza (l)	115 mm
Altezza (h)	72 mm
Tensione alimentazione	+5 VDC
Assorbimento	30 mA
Linee I2C	2
Linee I2C-PLUS	2
Temperatura aria ambiente	-20°C ÷ +40°C
Umidità	30 ÷ 95%
Bus	I2C/ I2C-PLUS

Rif.	Descrizione
F	Ingresso Bus I2C
G	Bus I2CPLUS (driver di linea con alimentazione)
H	Bus I2CPLUS (driver di linea senza alimentazione)
L	Continuazione BUS I2C

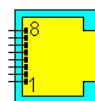
☞ N.B. L'ultimo modulo della catena deve avere il terminatore per I2C-PLUS. Collegare a "G", E.T.P.-MET+ oppure EPS-TERM.

Schema di connessione connettori

► Connettore RJ45 linea I2C/I2CPLUS

Pin	Connessione "F, L"	Connessione "G"	Connessione "H"
1	I2CSDA		
2	+ 5V	+ 5V	
3	I2CSCL		
4	+ 5V	+ 5V	
5	SDATA	I2CSCL PLUS	I2CSCL PLUS
6	GND	GND	GND
7	SCK	I2CSDA PLUS	I2CSDA PLUS
8	GND	GND	GND

Vista frontale RJ45 (F, G, H, L)



☞ N.B. Ogni modulo DEVE avere il bollino con la data di collaudo. La data definisce l'inizio del periodo di garanzia.

Specifiche per la creazione di una rete I2C-PLUS

